



## Feeling Sick?

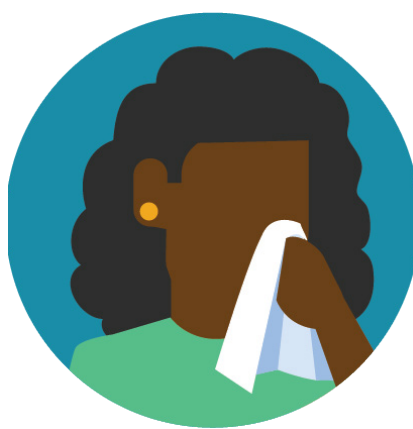
Stay home when you are sick!

If you feel unwell or have the following symptoms  
**please leave the building and contact your health care provider.**  
Then follow-up with your supervisor.

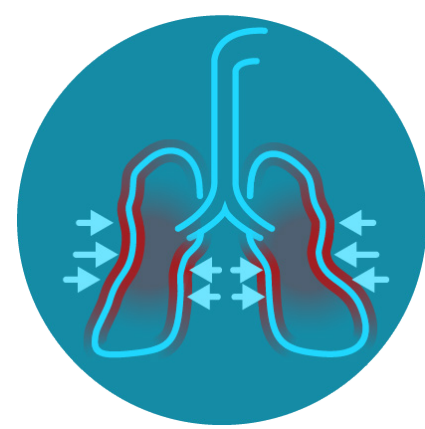
**DO NOT ENTER** if you have:



**FEVER**



**COUGH**



**SHORTNESS OF  
BREATH**



[cdc.gov/CORONAVIRUS](https://www.cdc.gov/CORONAVIRUS)



# ¿Se siente enfermo?

**¡Quédese en casa si está enfermo!**

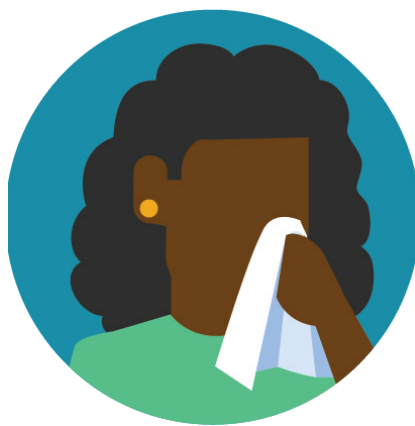
Si no se siente bien o tiene alguno de estos síntomas,  
**por favor, salga del edificio y comuníquese con su  
proveedor de atención médica.**

Luego, póngase en contacto con su supervisor.

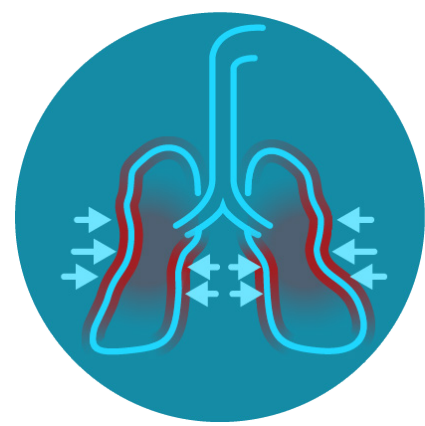
**NO ENTRE si tiene:**



**FIEBRE**



**TOS**



**DIFICULTAD  
PARA RESPIRAR**



[cdc.gov/CORONAVIRUS-ES](https://cdc.gov/CORONAVIRUS-ES)